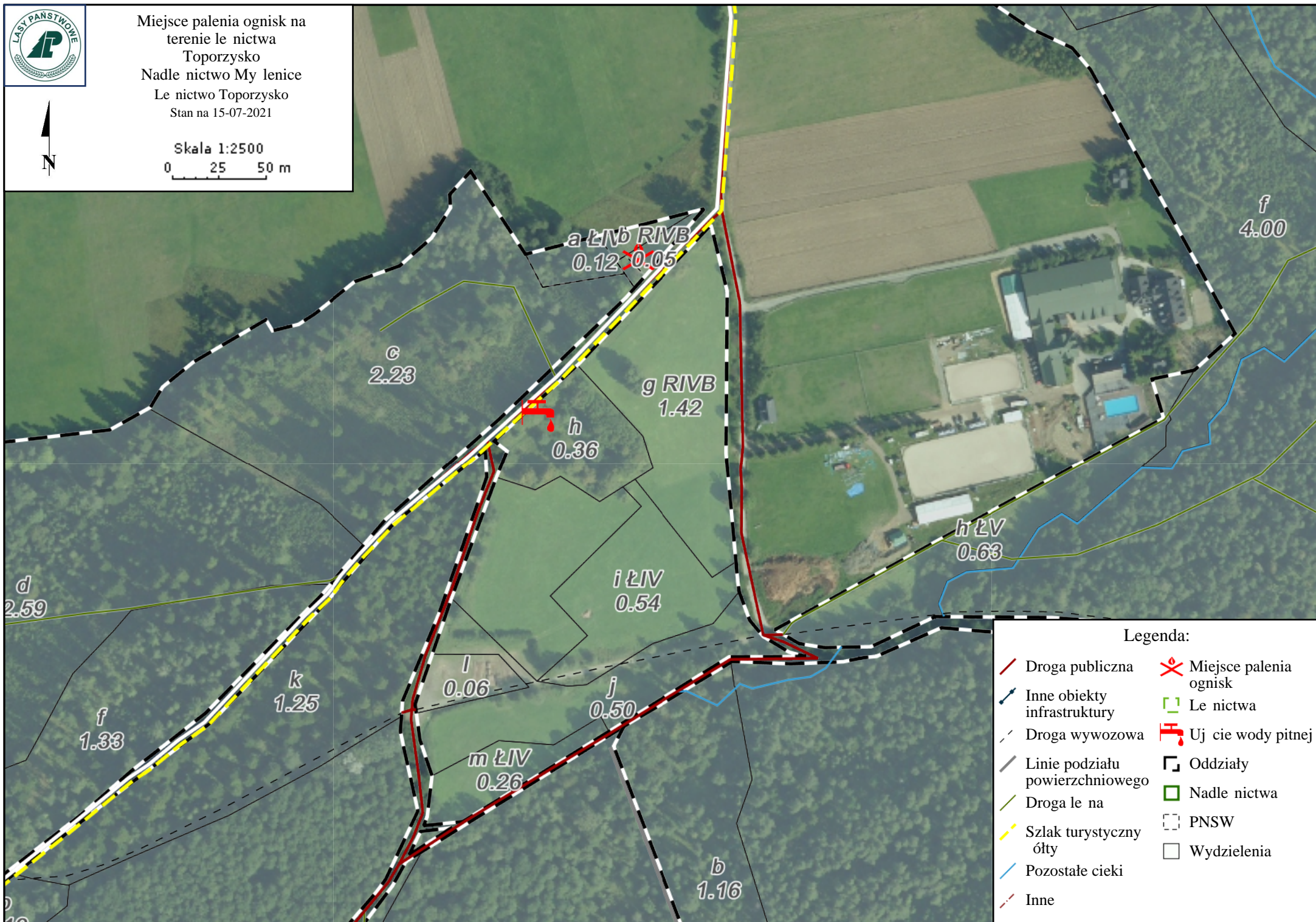




Miejsce palenia ognisk na
terenie leśnictwa
Toporzysko
Nadleśnictwo Mylenice
Leśnictwo Toporzysko
Stan na 15-07-2021



Skala 1:2500
0 25 50 m



Legenda:

- | | |
|---------------------------------|------------------------|
| Droga publiczna | Miejsce palenia ognisk |
| Inne obiekty infrastruktury | Leśnictwa |
| Droga wywozowa | Ujęcie wody pitnej |
| Linie podziału powierzchniowego | Oddziały |
| Droga leśna | Nadleśnictwa |
| Szlak turystyczny | PNSW |
| Pozostałe ciek | Wydzielenia |
| Inne | |